

Muzeum Sztuki Nowoczesnej w Warszawie

Informacja o działalności w tekście łatwym do czytania i rozumienia



Spis treści

Muzeum Sztuki Nowoczesnej w Warszawie	strona 3
Czym zajmuje się Muzeum Sztuki Nowoczesnej w Warszawie	strona 4
Oddziały Muzeum	strona 5
Muzeum Sztuki Nowoczesnej w Warszawie	strona 6
Dom Zofii i Oskara Hansenów w Szuminie.....	strona 8
Park Rzeźby na Bródnie	strona 10
Pawilon Tańca i Innych Sztuk Performatywnych	strona 12
Więcej informacji.....	strona 13

Muzeum Sztuki Nowoczesnej w Warszawie

MSN to skrót nazwy **Muzeum Sztuki Nowoczesnej** w Warszawie.

MSN zajmuje się sztuką współczesną.

W MSN zobaczysz prace artystów z całego świata.

Najstarsze prace mają około 70 lat.

Prace są o tym, co teraz jest ważne dla ludzi.

Prace są bardzo różne, mogą to być:

- obrazy
- rzeźby
- filmy
- fotografie.



Czym zajmuje się Muzeum Sztuki Nowoczesnej w Warszawie

- robi wystawy
- tworzy kolekcję, czyli zbiera prace artystów
- konserwuje, czyli dba o prace artystów
- robi wydarzenia
- wydaje książki



Oddziały Muzeum

Muzeum Sztuki Nowoczesnej w Warszawie to 4 miejsca:



Muzeum Sztuki Nowoczesnej w Warszawie



Park Rzeźby na Bródnie



Dom Oskara i Zofii Hansenów w Szuminie



Pawilon Tańca i Innych Sztuk Performatywnych

Muzeum Sztuki Nowoczesnej w Warszawie

Adres

Warszawa, ulica Marszałkowska 103

Godziny otwarcia

Poniedziałek: zamknięte

Od wtorku do niedzieli: 12.00–20.00

Ciche godziny

Wtorek: 15.00–17.00

Podczas Cichych godzin na wystawach:

- wyłączone są intensywne dźwięki
- wyłączone jest nieprzyjemne światło
- nie ma wydarzeń.

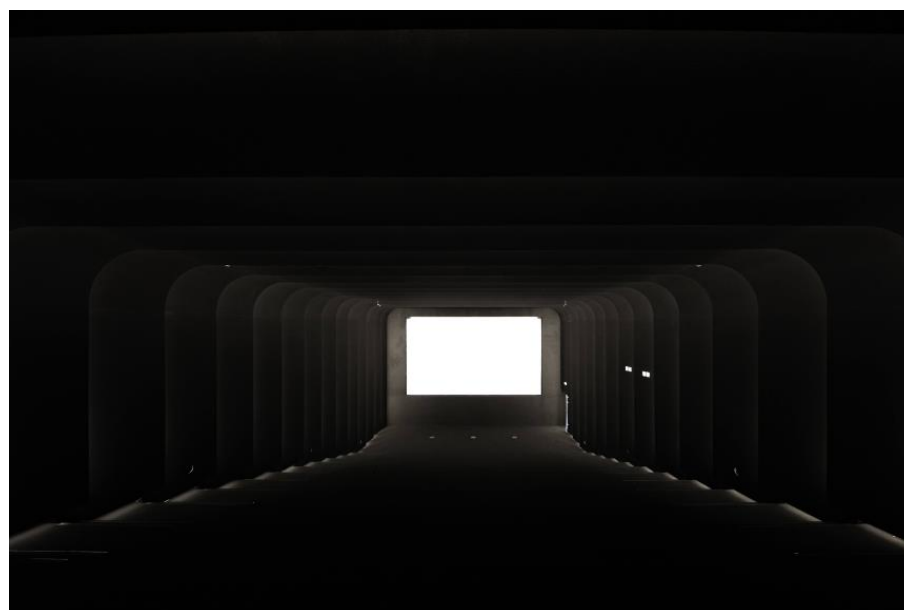
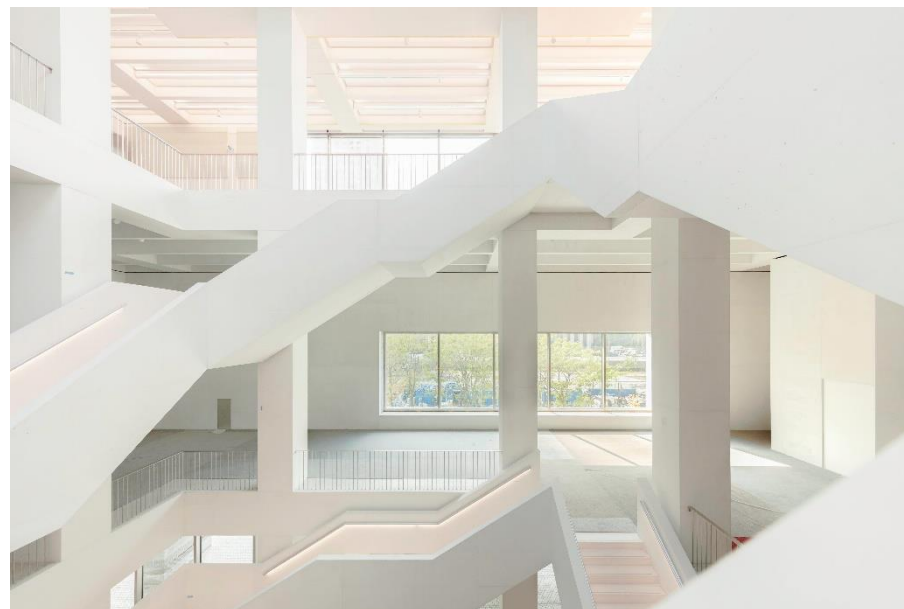
Dowiedz się więcej

[Strona internetowa MSN](#)



Co tu jest

- wystawy
- kino
- czytelnia
- księgarnia
- kawiarnia
- biura
- pracownia konserwacji
- magazyn



Dom Zofii i Oskara Hansenów w Szuminie

Adres

Szumin, ulica Mlekicie 4

Szumin jest w gminie Łochów.

Godziny otwarcia

Dom można oglądać kilka razy w roku.

Trzeba zapisać się na wycieczkę.

Wycieczki najczęściej są latem.

Dowiedz się więcej

[Strona internetowa Domu Zofii i Oskara Hansenów](#)



Co tu jest?

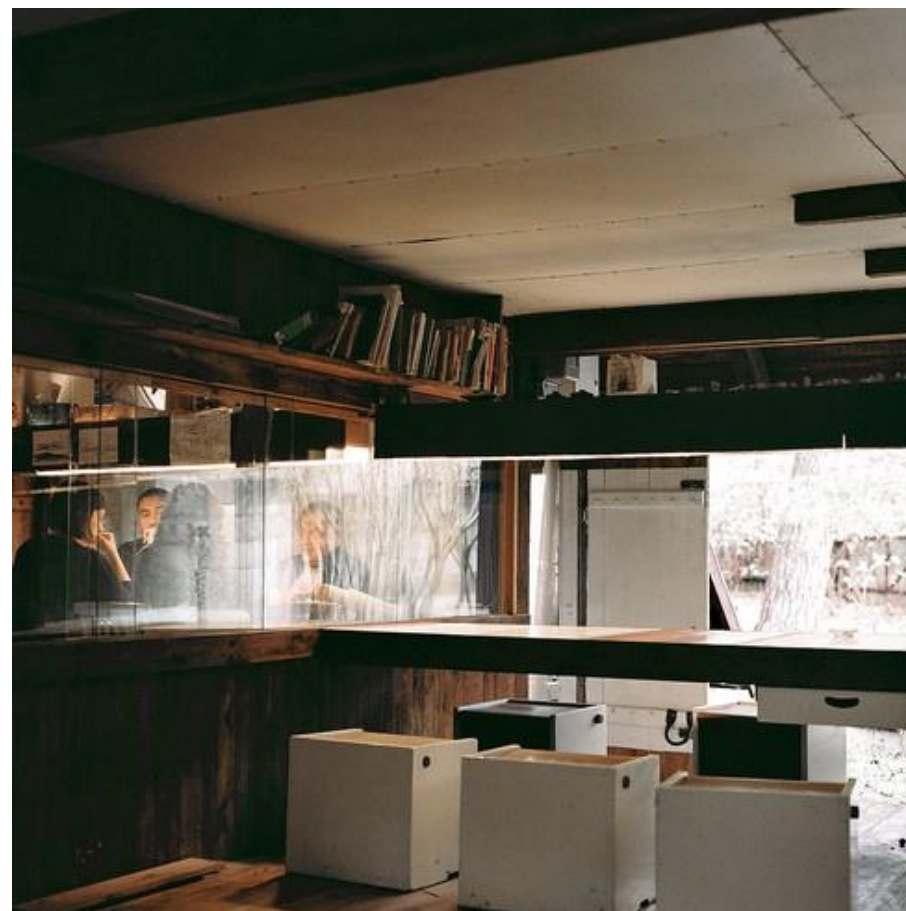
Zofia i Oskar Hansenowie byli małżeństwem.

Byli znanymi architektami.

Wymyślili wiele budynków i osiedli.

Dom w Szuminie sami wymyślili i zbudowali.

Przyjeżdżali tu odpocząć.



Park Rzeźby na Bródnie

Adres

Warszawa, Park Bródnowski

Godziny otwarcia

Do parku możesz przyjść, kiedy masz ochotę.

Dowiedz się więcej

[Strona internetowa Parku Rzeźby na Bródnie](#)



Co tu jest?

W Parku Bródnowskim są rzeźby artystów z całego świata.

Rzeźby są w różnych miejscach w parku.

Rzeźby są częścią kolekcji MSN.

W parku robione są różne wydarzenia, na przykład: spacer, warsztaty, spotkania.

Wiele z wydarzeń wymyślają i robią artyści.



Pawilon Tańca i Innych Sztuk Performatywnych

Adres

Warszawa, Wybrzeże Kościuszkowskie 22

Godziny otwarcia

Pawilon jeszcze nie jest otwarty.

Dowiedz się więcej

[Strona internetowa Pawilonu Tańca i Innych Sztuk Performatywnych](#)



Więcej informacji

Więcej o MSN przeczytasz na [stronie internetowej](#).

Jeśli potrzebujesz informacji na temat MSN możesz:

- zadzwonić pod numer +22 596 40 10
- napisać mail na adres info@artmuseum.pl.

Jeśli masz pytania o dostępność budynków dla osób z niepełnosprawnościami możesz:

- napisać mail na adres muzeumdostepne@artmuseum.pl
- wysłać SMS lub zadzwonić pod numer 576 001 970.

Informację o działalności napisaliśmy w 2024 roku.

Tekst przygotowała Aleksandra Sztajerwald.

Tekst skonsultował Bartłomiej Osiński.

Fotografie zrobili Marta Ejsmond, Bartosz Stawiarski i Simone De Iacobis.

Na pierwszej stronie jest europejskie logo tekstu łatwego do czytania.

To oznacza, że tekst jest napisany zgodnie z zasadami.

Więcej o tekście łatwym i zasadach przeczytasz na stronie organizacji [Inclusion Europe](#).

